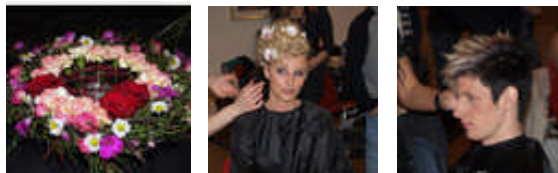


## Hvem blir mester i 2012?



## Telemark/Vestfold-mesterskapet 2012!

**Invitasjon til Telemark/Vestfoldmesterskapet i frisør og blomsterdekorering søndag 18.mars 2012 i Skiens storstue (Ibsen-huset), med etterfølgende premieutdeling.**

Opplæringskontoret i design og håndverk ODH og Interflora Telemark og Vestfold samarbeider om arrangementet, og ønsker alle sammen velkommen!

### Deltakeravgift:

- Blomsterdekoratører og lærlinger fra medlemsbedrifter i ODH og Interflora: kr 2 000,-
- Skoleelever (Blomsterdekoratør): kr 1000,-
- Andre blomsterdekoratører utenfor ODH og Interflora: kr 4 500,-

DELTAKEAVGIFTEN MÅ VÆRE INNE PÅ ODH'S BANKKONTO NR 7177.05.89120 FØR MANDAG 28. FEBRUAR!

**Påmeldingsfrist (bindende påmelding):** Torsdag 1. mars – benytt vedlagt skjema.

### Tider å forholde seg til:

- Registrering av deltaker må skje senest: kl. 09.30
- Utdeling av varer og varebehandling: kl. 10.00
- Konkurransesstart: kl. 11.00
- Åpent for publikum fra: kl. 11.00
- Premieutdeling: kl. 18.00

### Oppgaver i mesterskapet:

Her & Nå – mesterskap = to overraskelser

### Inngang for tilskuere til konkurransen: kr 100,-

Har du noen spørsmål ring:	Arild Kittelsen	tlf: 90916004 Telemark
	Sondre Walmann	tlf: 90085877 Telemark
	Eline Nes Johnsen	tlf: 91343326 Blomst
	Beate Gran	tlf: 90730309 Vestfold

**Lykke til med trening - og konkurransen.**

### Obs!

- Det forutsettes at alle deltagere har lest, er inneforstått med og har godtatt invitasjonens og vedleggenes innhold.
- Det er den enkelte deltakers ansvar å få bekreftet at påmeldingen er registrert.
- Det konkurreres i to klasser: Klasse A: Fagbrev og/eller minst 4 års praksis i bransjen, og Klasse B: Lærlinger eller mindre enn 4 års praksis i bransjen.
- Det er åpen bedømming; det vil si at dommerne har anledning til å være til stede fra konkurransesstart.
- Hvis en deltaker blir sponset, og sponsors logo skal eksponeres i/under DM, må deltakeren søke om dette til Interflora Norge AL, v/Jørn Inge Løssfelt, senest 14 dager før konkurransen.
- Vær oppmerksom på at den enkelte oppgavetekst kan overstyre generelle regler og/eller retningslinjer. At det altså kan tillates mer eller det kan begrenses mer.
- Evt. ytterligere info om mesterskapet vil bli sendt deltakerne etter påmelding.

**Vedlegg:** Påmeldingsskjema (mesterskap), liste over tillatte verktøy og rekvisita, eksempel på og forklaring til dommerskjemaet, reglement for DM og NM, og definisjoner-retningslinjer for mesterskap.